

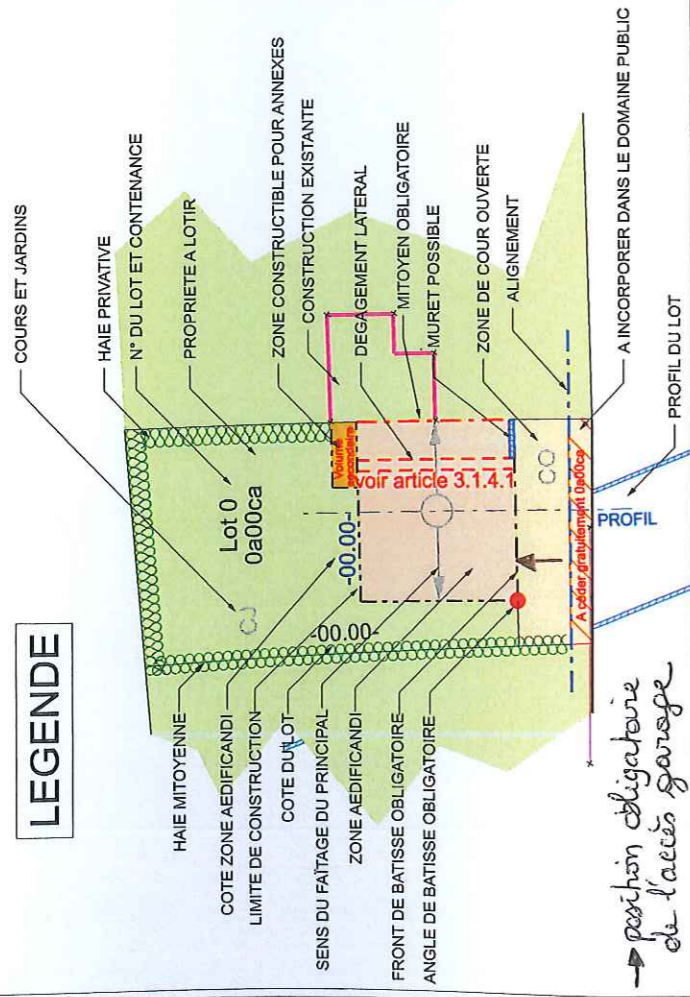
PROVINCE DU LUXEMBOURG
Commune de MARTELANGE
1^o DIV / Martelange / Section B
n° 667r, 667p, 667l.

PLAN DE LOTISSEMENT

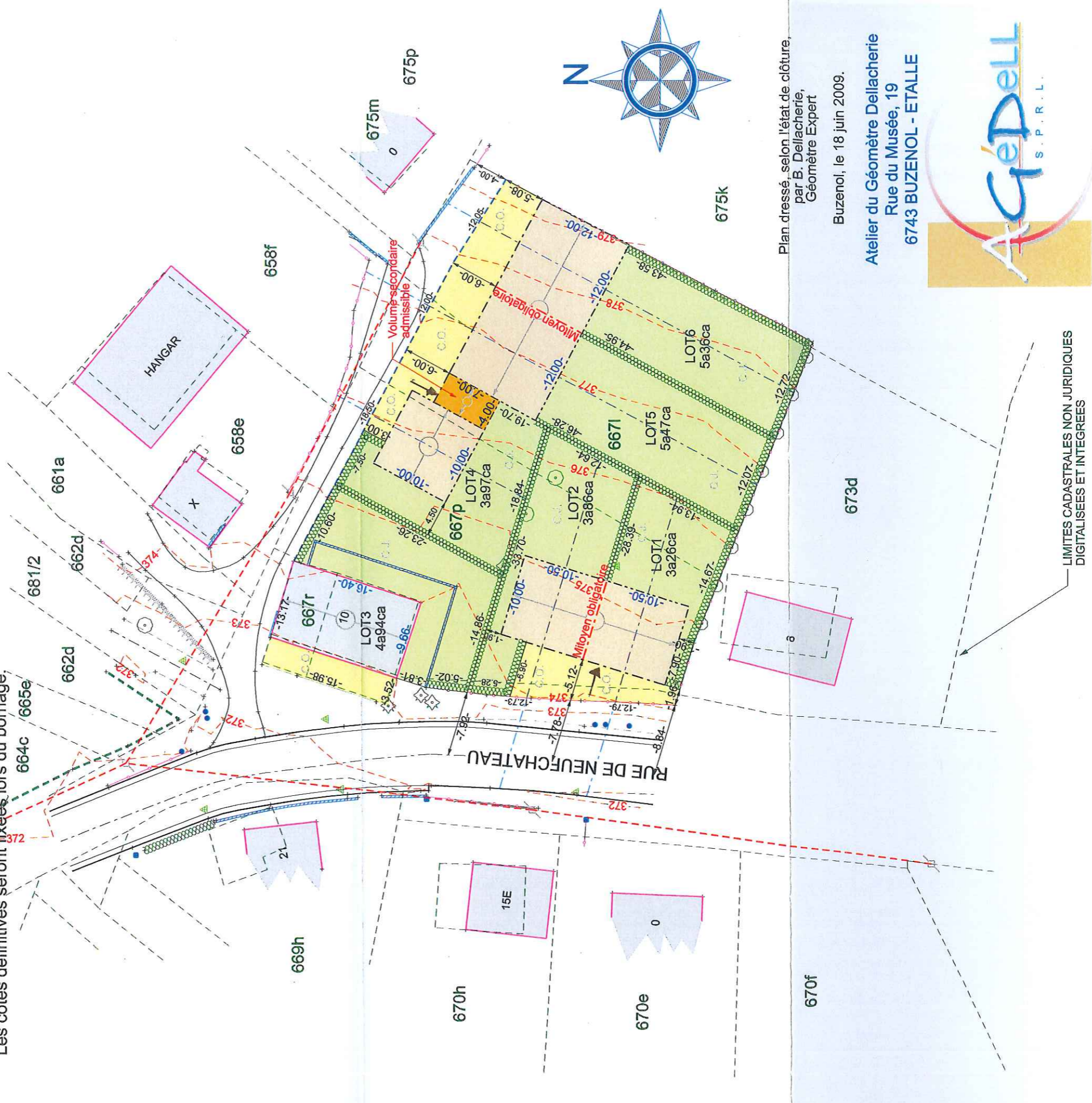
PROJET n°1526
ECHELLE : 1/500



LEGENDE



Les cotes et contenances des lots sont données à titre indicatif.
Les cotes définitives seront fixées lors du bornage.



Plan dressé, selon l'état de clôture,
par B. Dellacherie,
Géomètre Expert

Buzenol, le 18 juin 2009.

Atelier du Géomètre Dellacherie
Rue du Musée, 19
6743 BUZENOL - ETALLE



Tel : 063/45 57 82
Fax : 063/45 59 78

LIMITES CADASTRALES NON JURIDIQUES
DIGITALISEES ET INTEGREES

